



# СЛУЖБЕНИ ЛИСТ ГРАДА НИША

ГОДИНА XXVII - БРОЈ 84

НИШ, 24. октобар 2019.

Цена овог броја 140 динара  
Годишња претплата 5000 динара

## ГРАД НИШ ГРАДОНАЧЕЛНИК СИНДИКАЛНА ОРГАНИЗАЦИЈА СКУПШТИНЕ ГРАДА НИША

1.

На основу члана 6. став 5. Закона о запосленима у аутономним покрајинама и јединицама локалне самоуправе („Сл. гласник РС“ бр. 21/2016, 113/2017 и 113/2017-I-други закон), члана 240. и 248. Закона о раду („Сл. гласник РС“, бр. 24/2005, 61/2005, 54/2009, 32/2013, 75/2014, 13/2017-Одлука УС РС и 113/2017), члана 2, 3, 4 и члан 51 став 1 тачка 11. Посебног колективног уговора за запослене у јединицама локалне самоуправе („Службени гласник РС“, број 38 од 31. маја 2019.), члана 2. и 97. Колективног уговора за запослене у органима и службама Града Ниша и органима градских општина Града Ниша,

Градоначелник Града Ниша, Дарко Булатовић, у име послодавца и

Синдикална организација Скупштине Града Ниша, коју заступа Марко Савић, у име запослених закључују

### АНЕКС I КОЛЕКТИВНОГ УГОВОРА КОД ПОСЛОДАВЦА

#### Члан 1.

У Колективном уговору за запослене у органима и службама Града Ниша и органима градских општина Града Ниша у члану 35. став 1. додаје се тачка 11. и тачка 12. које гласе:

- 11) побољшања материјалног и социјалног положаја запосленог
- 12) помоћ запосленом за вантелесну оплодњу – три просечне месечне зараде у Републици Србији према последњем објављеном податку органа надлежног за послове статистике, а на основу уредне документације,

#### Члан 2.

У Колективном уговору после , члана 35. , додаје се члан 35а, који гласи:

#### Члан 35а

Солитарна помоћ за побољшање материјалног и социјалног положаја исплаћује се свим запосленима по следећим критеријумима:

- запосленима са основном нето зарадом до 35.000 динара - у нето износу од 39.000 динара;
- запосленима са основном нето зарадом од 35.001 динар до 45.000 динара – у нето износу од 36.000 динара;

- запосленима са основном нето зарадом од 45.001 динар до 65.000 динара - у нето износу од 33.000 динара;
- запосленима са основном нето зарадом од 65.001 динар до 80.000 динара – у нето износу од 30.000 динара

Основна нето зарада одређује се множењем нето основице са коефицијентом.

### Члан 3.

Право на исплату солидарне помоћи за побољшање материјалног и социјалног положаја запосленог остварују сви запослени који су у радном односу код послодавца, на дан исплате.

Солидарна помоћ за побољшање материјалног и социјалног положаја запослених се исплаћује свим запосленима из става 1. овог члана, једнократно до краја године за текућу годину, према нето заради оствареној у месецу који претходи месецу у коме се врши исплата.

Изузетно, солидарна помоћ за побољшање материјалног и социјалног положаја запослених за 2019. годину се обрачунава према нето заради запосленог оствареној за октобар месец 2019. године.

### Члан 4.

Средства за исплату солидарне помоћи за побољшање материјалног и социјалног положаја запослених, обезбеђују се у буџету Града Ниша.

### Члан 5.

Овај Анекс ступа на снагу даном објављивања у Службеном листу Града Ниша.

Број: 4234/2019-01  
У Нишу, 23. октобра 2019. године

СИНДИКАЛНА ОРГАНИЗАЦИЈА  
СКУПШТИНЕ ГРАДА НИША

Марко Савић, с.р.

ГРАДОНАЧЕЛНИК ГРАДА НИША

Дарко Булатовић, с.р.

## ГРАДСКО ВЕЋЕ

### 2.

На основу члана 8. став 2. Закона о безбедности саобраћаја на путевима („Службени гласник РС“ број 41/2009, 53/2010, 101/2011, 32/2013 – одлука УС, 55/2014, 96/2015 – др. закон, 9/2016 – одлука УС, 24/2018, 41/2018, 41/2018 – др. закон, 87/2018 и 23/2019) и члана 72. Пословника о раду Градског већа Града Ниша („Службени лист Града Ниша“, број 1/2013, 95/2016, 98/2016, 124/2016 и 144/2016),  
Градско веће Града Ниша, на седници од 23.10.2019. године, доноси

## РЕШЕЊЕ О ИЗМЕНИ РЕШЕЊА О ОСНИВАЊУ САВЕТА ЗА БЕЗБЕДНОСТ САОБРАЋАЈА ГРАДА НИША

- I. У Решењу о оснивању Савета за безбедност саобраћаја Града Ниша („Службени лист Града Ниша“, број 44/2017, 8/2018 и 89/2018) у тачки I, редни број 11. мења се тако да уместо: „Синиша

Митковић - представник ЈП Дирекција за изградњу Града Ниша“, у састав Савета именује се: „Раде Аврамовић – представник ЈП Дирекција за изградњу Града Ниша“.

II. У осталом делу Решење о оснивању Савета за безбедност саобраћаја Града Ниша („Службени лист Града Ниша“, број 44/2017, 8/2018 и 89/2018) остаје непромењено.

III. Решење објавити у "Службеном листу Града Ниша".

Број: 1014-34/2019-03  
У Нишу, 23.10.2019. године

## ГРАДСКО ВЕЋЕ ГРАДА НИША

**ПРЕДСЕДАВАЈУЋИ  
ЗАМЕНИК ГРАДОНАЧЕЛНИКА  
Проф. др Милош Банђур, с.р.**

### 3.

На основу члана 19 став 2 Закона о безбедности саобраћаја на путевима („Службени гласник РС“, бр. 41/2009, 53/2010, 101/2011, 32/2013 – одлука УС, 55/2014, 96/2015 – др. закон, 9/2016 – одлука УС, 24/2018, 41/2018, 41/2018 – др. закон, 87/2018 и 23/2019) и члана 72. Пословника о раду Градског већа Града Ниша („Службени лист Града Ниша“, бр. 1/2013, 95/2016, 98/2016, 124/2016 и 144/2016), Градско веће Града Ниша на седници одржаној дана 23.10.2019. године, доноси

### **ПРОГРАМ О ИЗМЕНАМА И ДОПУНАМА ПРОГРАМА КОРИШЋЕЊА СРЕДСТАВА ЗА УНАПРЕЂЕЊЕ БЕЗБЕДНОСТИ САОБРАЋАЈА НА ТЕРИТОРИЈИ ГРАДА НИША ЗА 2019. ГОДИНУ**

I У Програму коришћења средстава за унапређење безбедности саобраћаја на територији града Ниша за 2019. годину („Службени лист Града Ниша“, број 5/2019) тачка II мења се и гласи:

„Средства за реализацију Програма предвиђена су Одлуком о буџету Града Ниша за 2019. годину („Сл. лист Града Ниша“ број 118/18 и 63/19) у разделу 4 - Градска управа, Програм 7 – Организација саобраћаја и саобраћајна инфраструктура, функција 451 – Друмски саобраћај, економска класификација 423 – Услуге по уговору – износу од 10.000.000,00 динара на позицији 126, економска класификација 511 – Зграде и грађевински објекти – износу од 14.600.000 динара на позицији 127, економска класификација 512 – Машине и опрема – износу од 49.900.000,00 динара на позицији 128 и економска класификација 422 – Трошкови путовања – у износу од 500.000,00 динара, на позицији 125.

Коришћење наведених средстава биће засновано на принципу финансирања програмских задатака из реалних извора и у динамици која обезбеђује реализацију расхода по утврђеним приоритетима до нивоа реализованих прихода.

Уколико се приходи не остварују у планираном износу, планиране активности реализоваће се према степену приоритета које одреди Савет за безбедност саобраћаја Града Ниша.

II У Програму коришћења средстава за унапређење безбедности саобраћаја на територији града Ниша за 2019. годину („Службени лист Града Ниша“, број 5/2019) у тачки III, у табеларном приказу, додаје се позиција 1.12 која гласи:

Позиција	Назив позиције	Износ [дин.]
1.12	Реализација Идејног пројекта изградње пратећег објекта бицикличког полигона у функцији ОШ „Његош“ у Нишу	5.000.000,00

а брише се, у тачки III, у табеларном приказу, позиција 2.12.

У тачки III, у табеларном приказу, позиција 2.1. мења се и гласи:

Позиција	Назив позиције	Износ [дин.]
2.1	Набавка 3 (три) путничка возила за потребе полицијске контроле саобраћаја	6.000.000,00

У тачки III, у табеларном приказу, позиција 2.3. мења се и гласи:

Позиција	Назив позиције	Износ [дин.]
2.3	Набавка савремених уређаја који се користе приликом полицијске контроле саобраћаја	3.500.000,00

III У осталом делу Програм коришћења средстава за унапређење безбедности саобраћаја на територији града Ниша за 2019. годину („Службени лист Града Ниша“, број 5/2019) остаје непромењен.

IV Програм објавити у „Службеном листу града Ниша“.

Број: 1014-35/2019-03

У Нишу, дана 23.10.2019. године

**ПРЕДСЕДАВАЈУЋИ  
ЗАМЕНИК ГРАДОНАЧЕЛНИКА  
Проф. др Милош Банђур, с.р.**

4.

На основу Одлуке о Буџетском фонду за заштиту животне средине Града Ниша („Службени лист Града Ниша“, бр.76/09 и 104/18) и члана 2. и 72. Пословника о раду Градског већа Града Ниша („Службени лист Града Ниша“, бр.1/13, 95/16, 98/16, 124/16 и 144/16),

Градско веће Града Ниша на седници одржаној, дана 23.10.2019. године, доноси

## **ПРОГРАМ ОЧУВАЊА И УНАПРЕЂЕЊА ЗЕЛЕНИЛА У ФУНКЦИЈИ ЗАШТИТЕ ЖИВОТНЕ СРЕДИНЕ НА ЈАВНИМ ПОВРШИНАМА НА ТЕРИТОРИЈИ ГРАДА НИША**

### **➤ ОСНОВЕ ПРОГРАМА**

Зелене површине су плућа сваког града и зато је њихово адекватно одржавање нужност и потреба. Зеленило, поред естетско – декоративне функције има и заштитну улогу јер доприноси ублажавању температурних екстрема у току године, смањује температурну инсолацију у летњим месецима. Зеленило, такође има функцију заштите од буке, штетних гасова, јаких удара ветра, ствара специфичну микро климу.

За леп, чист и еколошки уређен град неопходно је поред редовног одржавања јавних зелених површина садржаних у Програму редовног одржавања, унапредити и одржавати јавне зелене површине стамбених објеката-међублоковског зеленила. То су површине намењене станарима стамбених објеката неопходне за одмор и релаксацију, игру и шетњу малишана. Зелене површине блоковског зеленила

директно се користе за активну или пасивну рекреацију становништва, док индиректно својим присуством утичу на подизање квалитета урбане средине.

Брига о животној средини са гледишта нашег друштва је приоритет од свеукупног значаја за друштво, јер додир са природом обезбеђује здравље и удобније становање. Здрава животна средина је основ за очување људске егзистенције, здравог развоја друштва и битан фактор за ниво живота становништва.

У складу са тим Градска управа града Ниша-Секретаријат за заштиту животне средине спроводи Програм очувања и унапређења зеленила у функцији заштите животне средине на јавним површинама на територији града Ниша.

Програм ће реализовати Јавно комунално предузеће "Медиана" Ниш, у складу са Одлуком о оснивању ЈКП "Медиана" Ниш („Службени лист Града Ниша”, бр.143/16, 3/17,18/18) и Одлуком о одржавању јавних зелених површина („Службени лист Града Ниша”, бр.89/05 пречишћен текст, 38/10 и 18/17).

### ➤ **ЦИЉ ПРОГРАМА**

Програма очувања и унапређења зеленила у функцији заштите животне средине на јавним површинама на територији града Ниша има за циљ:

- Унапређење заштите животне средине на територији града Ниша;
- Обезбеђење естетски лепе и уређене зелене површине;
- Обезбеђење услова за одмор одраслих и игру деце;
- Обезбеђење услова за одржавање хигијене јавних зелених површина у циљу очувања животне средине.

### ➤ **САДРЖАЈ ПРОГРАМА**

#### **Планиране активности:**

Неопходно је озелењавање и уређење:

- блоковског зеленила;
- зеленило дуж саобраћајница ( дрвореди, зелене траке, живе ограде, кружни токови);
- обнова постојећих паркова;
- зеленило рекреационих површина у општој употреби;

Ангажовањем потребне радне снаге и механизације за реализацију наведеног Програма, предвиђени су радови на:

- сечи и резивању сувих стабала и грана,
- вађењу и уклањању пањева,
- сечи и уклањању самоникле вегетације,
- замени постојећег супстрата и садњи садница лишћара, калемљених лишћара, четинара и декоративног шибља,
- формирању ружичњака,
- формирању живе ограде од декоративног шибља,
- нези засађеног материјала (поливање и остале мере неге),
- постављање бетонских стубића.

Програм очувања и унапређења зеленила у функцији заштите животне средине на јавним површинама на територији града Ниша у себи садржи четири одвојене целине:

1. "Очување и унапређење зеленила јавних површина негом засађеног материјала у претходном периоду (саднице засађене из Програма 2017- 2019.) ”;
2. "Очување и унапређење зеленила јавних површина стамбених блокова уклањањем самониклог растиња Парк- шумице Бубањ уз улице: Бубањски хероји и Војводе Путника”;
3. Очување и унапређење зеленила јавних површина и стамбених блокова садњом дендроматеријала, и уређења постојећег на територији града Ниша у свим градским општинама (Медијана, Палилула, Пантелеј, Црвени Крст и Нишка Бања);
4. Постављање металних стубића ради заштите зелених површина на територији града Ниша.

## I “Очување и унапређење зеленила јавних површина негом засађеног материјала у предхпдном периоду (саднице засађене из Програма 2017- 2019.) ”

Нега посађеног материјала је један од битних елемената у подизању зелених површина као мере унапређења и заштите животне средине. Једна од основних мера неге је поливање посађеног материјала.

Наводњавање земљишта као основна мера неге доводи до повећања влажности у току године, промене радијационог биланса и снижења температуре. Влажење земљишта изазива повећање влажности ваздуха, посебно у летњем периоду када је наводњавање и најинтензивније.

Да би се биљке правилно развијале и достигле своју праву величину и лепоту неопходно је предузимати поред поливања и остале мере неге. Оно што се мора урадити бар у првих неколико година је:

- окопавање и уништавање корова око садница, јер не сме се дозволити да дође до борбе корова и биљака око воде;

- прашење, разбијање покорице и огртање биљака;

Окопавање, односно одржавање земљишта око биљака у рахлом стању, јесте стални задатак, јер водно-ваздушни режим у земљишту је важан за нормалан раст биљака. Окопавањем у пределу корена стварају се повољни услови за дисање земљишта.

- заштита садница – третирање садница против штетних инсеката и биљних болести;

- прихрана садница;

Већ при садњи или након садње биљкама треба додати потребну количину ђубрива, како би се омогућила несметана адаптација на новонастале услове и ублажио стрес пресађивања. Треба их прихранили ђубривом у зависности од врсте једном или два пута годишње (пролеће и јесен).

- резивање;

Ово је мера неге којом се поспешује виталност биљке и бујност крошње, чиме се добија пун декоративни ефекат биљке.

Вредност “Очување и унапређење зеленила јавних површина негом засађеног материјала у предхпдном периоду (саднице засађене из Програма 2017 - 2019)” са обрачуном дат је у следећој табели:

Редни број	Опис активности	Јед. мере	Количина	Број опер. у години	Јед. цена	ИЗНОС
1.	Чанковање садница	ком	1,110	2.00	48.86	108,469.20
2.	Чанковање шибља	ком	6,795	2.00	16.73	227,360.70
3.	Орезивање шибља	ком	6,795	1.00	49.83	338,594.85
4.	Плевљење и прашење живе оgrade	м'	7,233	2.00	38.15	551,877.90
5.	Шишање живе оgrade	м'	7,233	1.00	26.76	193,555.08
6.	Плевљење и прашење ружа и перена	ком	385	2.00	53.55	41,233.50
<b>УКУПНО СА ПДВ:</b>						<b>1,607,200.35</b>
7.	Поливање цистерном	h	50	20.00	4541.33	
<b>УКУПНО СА ПДВ:</b>						<b>4,995,463.00</b>
<b>УКУПНО СА ПДВ</b>						<b>6.602.663,35</b>

## II “Очување и унапређење зеленила јавних површина стамбених блокова уклањањем самониклог растиња Парк- шумице Бубањ уз улице: Бубањски хероји и Војводе Путника”

Зелени простор „Парк- шумице Бубањ“ представља значајан елемент града Ниша. Лоциран је на узвишењу на југозападном делу града, удаљен око 3 км од центра града.

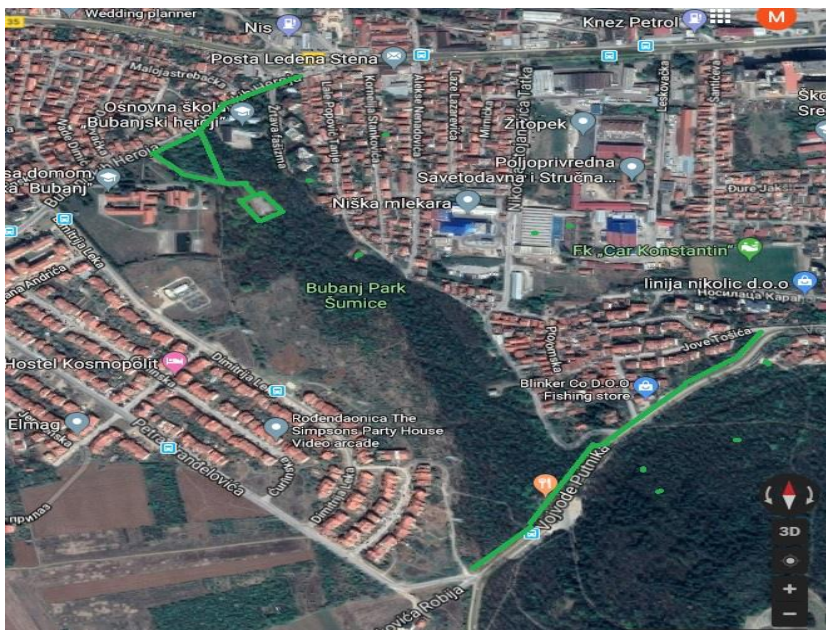
На овом комплексу је после формирања вегетације, изостало неопходно одржавање. Због неадекватне заштите, непостојања чувара-лугара, несавесни грађани су озлеђивали, секли саднице и користили као огревно дрво. Исту судбину деле и зелене површине са ниском вегетацијом, јер се користе за депоновање шута, смећа и осталог отпадног материјала, тако да овај комплекс временом губи своју еколошку функцију.



Слика 1. Парк -шумице Бубањ

Уређење парка – шумице Бубањ има за циљ унапређење и очување животне средине, репрезентативнијег изгледа града. За почетак је планирано уклањање дивљих депонија, сеча и уклањања самониклог растинја, болесних и сувих садница по ободу шуме уз улицу Бубањски хероји до “Специјалне школе” и уз улицу Војводе Путника у површини од око 9.250м<sup>2</sup> (дужина улице x 10 м од улице по дубини шуме).

Да би ово природно добро одржало своју функцију неопходно је да овај пројекат прерасте у Програм редовног одржавања.



Слика 3. Парк -шумице Бубањ-површине уз улице које ће се рачишћавати

Вредност Пројекта “Очување и унапређење зеленила јавних површина стамбених блокова уклањањем самониклог растинја Парк- шумице Бубањ уз улице: Бубањски хероји и Војводе Путника” са обрачуном дат је у следећој табели:

Ред . бр.	Опис активности	Јед. мере	Количина	Јед. цена	ИЗНОС
1.	Уклањање самоникле вегетације и сувих стабала сечом до нивоа земље, одвоз посеченог материјала	м <sup>2</sup>	9.250	126,78	1.172.715,00
<b>УКУПНО :</b>					<b>1.289.986,50</b>

III “Очување и унапређење зеленила јавних површина и стамбених блокова садњом дендроматеријала на територији града Ниша у свим градским општинама (Медијана, Палилула, Пантелеј, Црвени Крст и Нишка Бања) ”

Зеленило у граду и његовој околини има многоструки значај. Биљке на зеленим површинама, својим обликом, грађом и животним особинама, представљају незаменљиве елементе природе, који доприносе очувању животне средине.

Блоковско зеленило сматра се једном од најважнијих категорија зеленила града. У стамбеном блоку одвија се велики део активности градских становника, нарочито пензионера и деце, који у току дана највећи део времена проводе у њима. Зелене површине урбаних средина представљају значајан фактор који обезбеђује и побољшава визуелни изглед и квалитет живота у урбаним срединама.

Становање у стамбеним блоковима свих градских општина на територији града Ниша заступљено у виду објеката колективног становања-вишеспратница и индивидуалног становања. Различити типови становања прате и различити облици јавних зелених површина. Јавне зелене површине у блоковима са индивидуалним становањем углавном чине дрвореди дуж саобраћајница.

У циљу унапређења и заштите животне средине неопходно је на територији града Ниша, у градским општинама оплеменити постојеће зелене површине и формирати нове уколико за то постоје услови. Овим пројектом предвиђени су радови у свим градским општинама.

### ГО „МЕДИЈАНА“

#### - Површине у улицама Николе Коперника , Булевара Немањића и Радоје Дакић

Ред. бр.	Опис активности	Јед. мере	Количина	Јед. цена	ИЗНОС
1.	Оснивање травњака (орање, фрезирање, фино планирање, бацање веш. ђубрива, сетва семена траве,накопавање, ваљање и прво пол.) Обр. се по м <sup>2</sup> формираног травњака	м <sup>2</sup>	283	81.81	23,152.23
1.2	Оснивање травњака (риљање, грубо планирање, фрезирање, фино планирање, бацање вештачког ђу- брива,сетва семена траве, накопавање, ваљање и прво поливање) Обр. се по м <sup>2</sup> формираног травњака	м <sup>2</sup>	4,000	157.40	629,600.00
2.	Рад цистерне на поливању	h	10.00	4541.33	45,413.30
3.	Семе траве	kg	171.00	500.00	85,500.00
3.1	Вештачко ђубриво	kg	171.00	60.00	10,260.00
3.2	Коље	ком	0	375.00	0.00
3.3	Гуртна	м	0	50.00	0.00
4.	Ангажовање возила ТАМ на превозу потребног садног материјала. Обрачунава се по сату	h	2.00	2921.68	5,843.36
<b>УКУПНО СА ПДВ:</b>					<b>879,745.78</b>

#### - Површине у улицама Радних бригада, Сремска, Булевар Зорана Ђинђића, Војводе Мишића и Булевар Немањића

Ред.бр	Опис активности	Јед. мере	Количина	Јед. цена	ИЗНОС
1.	Рад утоваривача ИЦБ наравњању терена Обрачунава се по сату	h	6.00	4370.41	26,222.46
2.	Садња садница четинара (маш. ископ јама дим. 0.80 м x 0.80 м, садња садница са заменом земље,анкеровање са 3 кочића и прво пол.) Обрач. се по ком. засађене саднице	ком	3	3,392.04	10,176.12
2.1	Садња сад.лишћара или четинара (маш. ископ јама дим. 0.60 м x 0.60 м, садња садница са заменом земље, и прво поливање) Обрач. се по ком. засађене саднице	ком	10	1,387.06	13,870.60



2.2	Формирање живе ограде од украсног шибља (ископ шанца 0,40 x 0,40, садња украсног шибља 4ком/м, замена постојеће земље и прво поливање) Обра. се по м' засађене ограде	м	180.00	1432.16	257,788.80
2.3	Формирање живе ограде од лигуструма (ископ шанца 0,40 x 0,40, садња садница лигуструма 10 ком/м са заменом постојеће земље и првим поливањем ) Обр.се по м дужном засађене ограде	м	70.00	945.15	66,160.50
2.4	Оснивање травњака (риљање, грубо планирање, фрезирање, фино планирање, бацање вештачког ђубрива, сетва семена траве, накопавање, ваљање и прво поливање) Обр. се по м <sup>2</sup> формираног травњака	м <sup>2</sup>	180	157.40	28,332.00
3.	Рад цистерне на поливању	h	12.00	4541.33	54,495.96
4.	Саднице четинара	ком	3	3000.00	9,000.00
4.1	Саднице нижих лишћара или четинара	ком	10	1900.00	19,000.00
4.2	Декоративно шибље	ком	720	350.00	252,000.00
4.3	Лигуструм	ком	700	20.00	14,000.00
4.4	Семе траве	kg	7	500.00	3,500.00
4.5	Вештачко ђубриво	kg	7	60.00	420.00
4.6	Коље	ком	3	375.00	1,125.00
4.7	Гуртна	м	3	50.00	150.00
5.	Ангажовање возила ТАМ на превозу потребног садног материјала. Обрачунава се по сату	h	16.00	2921.68	46,746.88
<b>УКУПНО СА ПДВ:</b>					<b>883,414.65</b>

**- Повершине у улицама Козарачка и Соколска**

Ред. Бр.	Опис активности	Јед. мере	Количина	Јед. цена	ИЗНОС
1.	Садња садница четинара или лишћара (маш. ископ јама дим. 0.60 м x 0.60 м, садња садница са заменом земље, и прво поливање) Обрач. се по ком. засађене саднице	ком	3	1,387.06	4,161.18
1.2	Садња декоративног шибља (ископ јама 0,50 x 0,50, садња украсног шибља са заменом земље и прво пол.) Обрач. се по ком. засађене саднице	ком	9	713.31	6,419.79
1.3	Садња декоративног шибља (ископ јама 0,40 x 0,40, замена постојеће земље, садња сад. шибља и прво пол.) Обрач. се по комаду засађене саднице	ком	31	420.08	13,022.48
1.4	Формирање ружичњака (фрезирање, фино планирање, садња ружа 3 ком/м <sup>2</sup> са заменом 1/3 земље у садној јами и прво поливање) Обр. се по м <sup>2</sup> формиране површине	м <sup>2</sup>	60	391.34	23,480.40
1.5	Формирање живе ограде од украсног шибља (ископ шанца 0,40 x 0,40, садња украсног шибља 4ком/м, замена постојеће земље и прво поливање) Обрачунава се по м' засађене ограде	м	20.00	1432.16	28,643.20
1.6	Оснивање травњака (риљање, грубо планирање, фрезирање, фино планирање, бацање вештачког ђубрива, сетва семена траве, накопавање, ваљање и прво	м <sup>2</sup>	80	157.40	12,592.00

	поливање) Обр. се по м <sup>2</sup> формираног травњака				
2.	Рад цистерне на поливању	h	4.00	4541.33	18,165.32
3.	Саднице нижих лишћара и четинара	ком	3	1900.00	5,700.00
3.1	Саднице већег декоративног шибља	ком	4	600.00	2,400.00
3.2	Пузавице	ком	5	450.00	2,250.00
3.3	Декоративно шибље	ком	80	350.00	28,000.00
3.4	Декоративно шибље	ком	31	200.00	6,200.00
3.5	Ружа	ком	180	150.00	27,000.00
3.6	Семе траве	kg	3.00	500.00	1,500.00
3.7	Вештачко ђубриво	kg	3.00	60.00	180.00
3.8	Коље	ком	0	375.00	0.00
3.9	Гуртна	м	0	50.00	0.00
4.	Ангажовање возила ТАМ на превозу потребног садног материјала. Обрачунава се по сату	h	4.00	2921.68	11,686.72
<b>УКУПНО СА ПДВ:</b>					<b>210,541.20</b>

**- Површина у улици Милојка Лешјанина**

Ред.бр	Опис активности	Јед. мере	Количина	Јед. цена	ИЗНОС
1.	Садња садница четинара (маш. ископ јама дим. 0.80 м x 0.80 м, садња садница са заменом земље, анкеровање са 3 кочића и прво пол.) Обрач. се по ком. засађене саднице	ком	5	3,392.04	16,960.20
1.1	Садња садница четинара или лишћара (маш. ископ јама дим. 0.60 м x 0.60 м, садња садница са заменом земље, и прво поливање) Обрач. се по ком. засађене саднице	ком	3	1,387.06	4,161.18
1.2	Садња декоративног шибља (ископ јама 0,40 x 0,40, замена постојеће земље, садња садница шибља и прво поливање) Обрач. се по комаду засађене саднице	ком	149	420.08	62,591.92
1.3	Садња перена (ископ јама 0,30 x 0,30, садња перена са заменом постојеће земље и прво поливање) Обрач. се по ком. засађене саднице	ком	65	154.92	10,069.80
2.	Рад цистерне на поливању	h	4.00	4541.33	18,165.32
3.	Саднице лишћара и четинара	ком	8	3000.00	24,000.00
3.1	Декоративно шибље	ком	3	250.00	750.00
3.2	Декоративно шибље	ком	146	200.00	29,200.00
3.3	Лаванда	ком	65	200.00	13,000.00
3.4	Малч	џак	45	800.00	36,000.00
3.5	Коље	ком	5	375.00	1,875.00
3.6	Гуртна	м	5	50.00	250.00
3.7	Агротекстил	м <sup>2</sup>	62	90.00	5,580.00
4.	Ангажовање возила ТАМ на превозу потребног садног материјала. Обрачунава се по сату	h	4.00	2921.68	11,686.72
<b>УКУПНО СА ПДВ:</b>					<b>258,489.65</b>

**- Кружни ток на Булевару Цара Константина (код скретања за Бтзи Брод)**

Ред.бр	Опис активности	Јед.мере	Количина	Јед. цена	ИЗНОС
1.	Садња декоративног шибља (ископ јама дим. 0,40 x 0,40 м, садња садница са заменом постојеће земље и прво поливање) Обрач. се по комаду засађене саднице	ком	785	420.08	329,762.80
1.1	Садња перена (ископ јама дим. 0,30 x 0,30 м, садња садница са заменом постојеће земље и прво поливање) Обрач. се по комаду засађене саднице	ком	1,010	154.92	156,469.20
2.	Рад цистерне на поливању	h	15.00	4541.33	68,119.95
3.	Декоративно шибље	ком	785	200.00	157,000.00
3.1	Перене	ком	1,010	200.00	202,000.00
3.2	Малч	цак	50	800.00	40,000.00
3.3	Коље	ком	0	375.00	0.00
3.4	Гуртна	м	0	50.00	0.00
4.	Ангажовање возила ТАМ на превозу потребног садног материјала. Обрачунава се по сату	h	14.00	2921.68	40,903.52
<b>УКУПНО СА ПДВ:</b>					<b>1,093,681.02</b>

**- Подизна платформа на територији ГО Медијана**

Ред.бр	Опис активности	Јед. мере	Количина	Јед. цена	ИЗНОС
1.	Рад подизне платформе са пратећом екипом на орезивању и сечи стабала . Обрачунава се по сату	h	26.00	5168.47	134,380.22
1.1	Орезивање стабала-уклањање сувих и оштећених грана употребом прунера. Обрачунава се по сату	h	8.50	969.74	8,242.79
1.2	Уклањање посеченог материјала ангажовањем возила ТАМ. Обрачунава се по сату	h	25.00	2921.68	73,042.00
<b>УКУПНО СА ПДВ:</b>					<b>237,231.51</b>
<b>УКУПНО ГО „МЕДИЈАНА“</b>					<b>3,563,103.81</b>

**ГО „ПАНТЕЛЕЈ“****- Повершине на подручју Књажевачке улице**

Ред.бр	Опис активности	Јед. мере	Количина	Јед. цена	ИЗНОС
1.	Рад утоваривача ИЦБ на равњању терена Обрачунава се по сату	h	7.00	4370.41	30,592.87
2.	Садња садница лишћара (маш. Ископ јама дим. 1м x 1м, садња садница са заменом постојеће земље и постављањем коља 2ком/сад, везивање гуртне 2 м /садници и прво поливање) Обрач. се по комаду засађене саднице	ком	1	5,383.72	5,383.72
2.1	Садња садница лишћара (маш.ископ јама дим.0.80 м x 0.80 м, садња садница са заменом постојеће земље, постављање коља 1ком/сад., везивање Гуртне 1 м /садници и прво поливање) Обрач. се по ком. засађене саднице	ком	14	3,392.04	47,488.56

2.2	Садња садница четинара (маш. ископ јама дим. 0.80 м x 0.80 м, садња садница са заменом земље, анкеровање са 3 кочића и прво пол.) Обрач. се по ком. засађене саднице	ком	8	3,392.04	27,136.32
2.3	Садња декоративног шибља (ископ јама 0,40 x 0,40, замена постојеће земље, садња садница шибља и прво поливање) Обрач. се по комаду засађене саднице	ком	135	420.08	56,710.80
2.4	Формирање живе ограде од украсног шибља (ископ шанца 0,40 x 0,40, садња украсног шибља 4ком/м, замена постојеће земље и прво поливање) Обрачунава се по метру дужном засађене ограде	м	197.00	1432.16	282,135.52
3.	Рад цистерне на поливању	h	10.00	4541.33	45,413.30
4.	Саднице четинара	ком	7	3000.00	21,000.00
4.1	Декоративно шибље	ком	688	350.00	240,800.00
4.2	Platanus	ком	1	2100.00	2,100.00
4.3	Cupresociparis	ком	1	1900.00	1,900.00
4.4	Rhus cotinus	ком	3	800.00	2,400.00
4.5	Prunus pisardi	ком	11	1900.00	20,900.00
4.6	Lonicera	ком	27	200.00	5,400.00
4.7	Cotoneaster dammeri	ком	69	200.00	13,800.00
4.8	Mahonia	ком	9	350.00	3,150.00
4.9	Sinforicarpus	ком	100	350.00	35,000.00
4.10	Spirea bumalda	ком	20	350.00	7,000.00
4.11	Forzicia	ком	10	350.00	3,500.00
4.12	Коље	ком	24	375.00	9,000.00
4.13	Гуртна	м	24	50.00	1,200.00
5.	Ангажовање возила ТАМ на превозу потребног садног материјала. Обрачунава се по сату	h	4.00	2921.68	11,686.72
<b>УКУПНО СА ПДВ:</b>					<b>962,087.59</b>

**- Повершина у улици Васе Пелагића**

Ред.бр	Опис активности	Јед. мере	Колич.	Јед. цена	ИЗНОС
2.	Садња садница лишћара (маш. Ископ јама дим. 1м x 1 м, садња садница са заменом постојеће земље и постављањем коља 2ком/сад, везивање гуртне 2 м /садници и прво поливање) Обрач. се по комаду засађене саднице	ком	2	5,383.72	10,767.44
2.1	Садња садница лишћара (маш. ископ јама дим. 0.80 м x 0.80 м, садња садница са заменом постојеће земље, постављање коља 1ком/сад., везивање гуртне 1 м /садници и прво поливање) Обрач. се по ком. засађене саднице	ком	6	3,392.04	20,352.24
2.2	Садња садница четинара (маш. ископ јама дим. 0.80 м x 0.80 м, садња садница са заменом земље, анкеровање са 3 кочића и прво пол.) Обрач. се по ком. засађене саднице	ком	1	3,392.04	3,392.04

2.3	Формирање живе ограде од украсног шибља (ископ шанца 0,40 x 0,40, садња украсног шибља 4ком/м, замена постојеће земље и прво поливање) Обр. По м дужном Засађене ограде	м	6.00	1432.16	8,592.96
3.	Рад цистерне на поливању	h	1.00	4541.33	4,541.33
4.	Platanus	КОМ	2	2100.00	4,200.00
4.1	Rhus cotinus	КОМ	6	800.00	4,800.00
4.2	Picea pungens	КОМ	1	2300.00	2,300.00
4.3	Sinforicarpus	КОМ	24	350.00	8,400.00
4.4	Коље	КОМ	11	375.00	4,125.00
4.5	Гуртна	м	11	50.00	550.00
5.	Ангажовање возила ТАМ на превозу потребног садног материјала. Обрачунава се по сату	h	1.00	2921.68	2,921.68
<b>УКУПНО СА ПДВ:</b>					<b>82,904.46</b>

**- Повершине на подручју Сомборског булевра**

Ред.бр	Опис активности	Јед. мере	Количина	Јед. цена	ИЗНОС
2.	Садња садница лишћара (маш.ископ јама дим.0.80 м x 0.80 м,садња садница са заменом постојеће земље, постављање коља 1ком/сад., везивање гуртне 1 м /садници и прво поливање) Обрач. се по ком. засађене саднице	КОМ	5	3,392.04	16,960.20
2.1	Формирање живе ограде од украсног шибља (ископ шанца 0,40 x 0,40, садња украсног шибља 4ком/м, замена постојеће земље и прво поливање) Обрачунава се по метру дужном засађене ограде	м	13.00	1432.16	18,618.08
3.	Рад цистерне на поливању	h	1.00	4541.33	4,541.33
4.	Декоративно шибље	КОМ	52	350.00	18,200.00
4.1	Betula	КОМ	3	1400.00	4,200.00
4.2	Prunus pisardi	КОМ	2	1900.00	3,800.00
4.3	Коље	КОМ	5	375.00	1,875.00
4.4	Гуртна	м	5	50.00	250.00
5.	Ангажовање возила ТАМ на превозу потребног садног материјала. Обрачунава се по сату	h	2.00	2921.68	5,843.36
<b>УКУПНО СА ПДВ:</b>					<b>81,929.27</b>

**- Повершина у Доњем Комрену – код јавне чесме**

Ред.бр	Опис активности	Јед. мере	Количина	Јед. цена	ИЗНОС
1.	Садња декоративног шибља (ископ јама 0,50 x 0,50, садња украсног шибља са заменом постојеће земље и прво поливање) Обрач. се по ком. засађене саднице	КОМ	12	713.31	8,559.72
2.	Рад цистерне на поливању	h	1.00	4541.33	4,541.33
3.	Декоративно шибље	КОМ	12	350.00	4,200.00
3.1	Коље	КОМ	0	375.00	0.00
3.2	Гуртна	м	0	50.00	0.00
4.	Ангажовање возила ТАМ на превозу потребног садног материјала. Обрачунава се по сату	h	1.00	2921.68	2,921.68
<b>УКУПНО СА ПДВ:</b>					<b>22,245.00</b>

**- Повершина у улици Зоран Радосављевић - Чупа**

Ред.бр	Опис активности	Јед. мере	Количина	Јед. цена	ИЗНОС
1.	Садња садница лишћара (маш. Ископ јама дим. 1м x 1 м, садња садница са заменом постојеће земље и постављањем коља 2ком/сад,везивање гуртне 2 м /садници и прво поливање) Обрач. се по комаду засађене саднице	ком	7	5,383.72	37,686.04
1.1	Садња садница четинара (маш. ископ јама дим. 0.80 м x 0.80 м, садња садница са заменом земље, анкеровање са 3 кочића и прво пол.) Обрач. се по ком. засађене саднице	ком	5	3,392.04	16,960.20
2.	Рад цистерне на поливању	h	1.00	4541.33	4,541.33
3.	Саднице лишћара	ком	7	3000.00	21,000.00
3.1	Саднице четинара	ком	5	3000.00	15,000.00
3.2	Коље	ком	19	375.00	7,125.00
3.3	Гуртна	м	19	50.00	950.00
4.	Ангажовање возила ТАМ на превозупотребног садног материјала. Обрачунава се по сату	h	2.00	2921.68	5,843.36
<b>УКУПНО СА ПДВ:</b>					<b>120,824.02</b>

**- Подизна платформа на територији ГО Пантелеј**

Ред.бр	Опис активности	Јед. мере	Количина	Јед. цена	ИЗНОС
1.	Рад подизне платформе са пратећом екипом на орезивању и сечи стабала. Обрачунава се по сату	h	15.00	5168.47	77,527.05
1.1	Орезивање стабала-уклањање сувих и оштећених грана употребом прунера. Обрачунава се по сату	h	10.00	969.74	9,697.40
1.2	Уклањање посеченог материјала ангажовањем возила ТАМ Обрачунава се по сату	h	50.00	2921.68	146,084.00
<b>УКУПНО СА ПДВ:</b>					<b>256,639.30</b>
<b>УКУПНО ГО „ПАНТАЛЕЈ“</b>					<b>1,526,629.64</b>

**ГО „ПАЛИЛУЛА“****- Повершине на подручју Делијског вуса**

Ред.бр	Опис активности	Јед. мере	Количина	Јед. цена	ИЗНОС
1.	Рад утоваривача ИЦБ на равњању терена Обрачунава се по сату	h	16.00	4370.41	69,926.56
2.	Садња садница лишћара (маш. Ископ јама дим. 1м x 1 м, садња садница са заменом постојеће земље и постављањем коља 2ком/сад,везивање гуртне 2 м /садници и прво поливање) Обрач. се по комаду засађене саднице	ком	2	5,383.72	10,767.44
2.1	Садња садница лишћара (маш.ископ јама дим.0.80 м x 0.80 м,садња садница са заменом постојеће земље, постављање коља 1ком/сад., везивање гуртне 1 м /садници и прво поливање) Обрач. се по ком. засађене саднице	ком	11	3,392.04	37,312.44

2.2	Садња садница четинара (маш. ископ јама дим. 0.80 м x 0.80 м, садња садница са заменом земље, анкеровање са 3 кочића и прво пол.) Обрач. се по ком. засађене саднице	КОМ	18	3,392.04	61,056.72
2.3	Садња декоративног шибља (ископ јама 0,40 x 0,40, замена постојеће земље, садња садница шибља и прво поливање) Обрач. се по комаду засађене саднице	КОМ	15	420.08	6,301.20
3.	Рад цистерне на поливању	h	4.00	4541.33	18,165.32
4.	Platanus	КОМ	2	2100.00	4,200.00
4.1	Cupresociparis	КОМ	5	1900.00	9,500.00
4.2	Tilia	КОМ	3	1900.00	5,700.00
4.3	Betula	КОМ	3	1400.00	4,200.00
4.4	Prunus pisardi	КОМ	5	1900.00	9,500.00
4.5	Pinus	КОМ	10	2300.00	23,000.00
4.6	Abies concolor	КОМ	3	2300.00	6,900.00
4.7	Mahonia	КОМ	15	350.00	5,250.00
4.8	Коље	КОМ	0	375.00	0.00
4.9	Гуртна	М	0	50.00	0.00
5.	Ангажовање возила ТАМ на превозу потребног садног материјала. Обрачунава се по сату	h	4.00	2921.68	11,686.72
<b>УКУПНО СА ПДВ:</b>					<b>311.813,04</b>

**- Повершина у улици Војводе Путника**

Ред.бр	Опис активности	Јед. мере	Количина	Јед. цена	ИЗНОС
1.	Рад радника на равњању терена и уклањању шута Обрачунава се по сату	h	80.00	556.99	44,559.20
1.1	Рад утовар. ИЦБ на равњању терена Обрачунава се по сату	h	26.00	4370.41	113,630.66
1.2	Уклањање сакупљеног шута ангажовањем возила ФАП Обрачунава се по сату	h	7.00	3869.61	27,087.27
1.3	Уклањање посеченог материјала ангажовањем возила ТАМ Обрачунава се по сату	h	14.00	2921.68	40,903.52
2.	Садња декоративног шибља (ископ јама 0,50 x 0,50, садња украсног шибља са заменом постојеће земље и прво поливање) Обрач. се по ком. засађене саднице	КОМ	18	713.31	12,839.58
2.1	Оснивање травњака (риљање, грубо планирање, фрезирање, фино планирање, бацање вештачког ђубрива, сетва семена траве, накопавање, ваљање и прво поливање) Обрачунава се по метру квадратном формираног травњака	м <sup>2</sup>	1,061	157.40	167,001.40
3.	Рад цистерне на поливању	h	2.00	4541.33	9,082.66
4.	Декоративно шибље	КОМ	18	350.00	6,300.00
4.1	Семе траве	КОМ	42	500.00	21,000.00
4.2	Вештачко ђубриво	КОМ	42	60.00	2,520.00

4.3	Коље	ком	0	375.00	0.00
4.4	Гуртна	м	0	50.00	0.00
5.	Ангажовање возила ТАМ на превозу потребног садног материјала. Обрачунава се по сату	h	2.00	2921.68	5,843.36
<b>УКУПНО СА ПДВ:</b>					<b>495,844.42</b>

**- Површине у улицама Војводе Гојка и Петра Аранђеловића**

Ред.бр	Опис активности	Јед. мере	Количина	Јед. цена	ИЗНОС
1.	Довоз плодне хумусне земље са разастирањем Обрачунава се по м <sup>3</sup>	м <sup>3</sup>	6.00	1552.61	9,315.66
1.1	Извоз шута и осталог отпад. материјала Обрачунава се по м <sup>3</sup>	м <sup>3</sup>	6.00	1132.50	6,795.00
2.	Садња садница четинара (маш. ископ јама дим. 0.80 м x 0.80 м, садња садница са заменом земље, анкеровање са 3 кочића и прво пол.) Обрач. се по ком. засађене саднице	ком	7	3,392.04	23,744.28
2.1	Садња декоративног шибља (ископ јама 0,50 x 0,50, садња украсног шибља са заменом постојеће земље и прво поливање) Обрач. се по ком. засађене саднице	ком	127	713.31	90,590.37
2.2	Оснивање травњака (риљање, грубо планирање, фрезирање, фино планирање, бацање вештачког ђубрива, сетва семена траве, накопавање, ваљање и прво поливање) Обр. се по м <sup>2</sup> формираног травњака	м <sup>2</sup>	150	157.40	23,610.00
3.	Рад цистерне на поливању	h	8.00	4541.33	36,330.64
4.	Саднице четинара	ком	7	3000.00	21,000.00
4.1	Buddleia	ком	74	350.00	25,900.00
4.2	Syringa	ком	10	350.00	3,500.00
4.3	Spirea vanhouttei	ком	21	350.00	7,350.00
4.4	Hibiscus	ком	22	350.00	7,700.00
4.5	Семе траве	ком	6	500.00	3,000.00
4.6	Вештачко ђубриво	ком	6	60.00	360.00
4.7	Коље	ком	7	375.00	2,625.00
4.8	Гуртна	м	7	50.00	350.00
5.	Ангажовање возила ТАМ на превозу потребног садног материјала. Обрачунава се по сату	h	6.00		17,530.08
<b>УКУПНО СА ПДВ:</b>					<b>307,968.63</b>

**- Површине у улицама Марина Држића и Душана Поповића**

Ред.бр	Опис активности	Јед. мере	Количина	Јед. цена	ИЗНОС
1.	Уклањање самониклог растиња употребом леђне косачице Обрачунава се по сату	h	203.00	950.53	192,957.59
1.1	Рад радника на сакупљању покошеног материјала Обрачунава се по сату	h	248.00	556.99	138,133.52



2.	Садња садница лишћара (маш.ископ јама дим.0.80 м x 0.80 м,садња садница са заменом постојеће земље, постављање коља 1ком/сад., везивање гуртне 1 м /садници и прво поливање) Обрач. се по ком. засађене саднице	ком	27	3,392.04	91,585.08
2.1	Садња садница четинара (маш. ископ јама дим. 0.80 м x 0.80 м, садња садница са заменом земље, анкеровање са 3 кочића и прво пол.) Обрач. се по ком. засађене саднице	ком	3	3,392.04	10,176.12
3.	Рад цистерне на поливању	h	1.50	4541.33	6,812.00
4.	Tilia	ком	27	1900.00	51,300.00
4.1	Pinus	ком	3	2300.00	6,900.00
4.2	Коље	ком	30	375.00	11,250.00
4.3	Гуртна	м	30	50.00	1,500.00
5.	Ангажовање возила ТАМ на превозу потребног садног материјала. Обрачунава се по сату	h	6.00	2921.68	17,530.08
<b>УКУПНО СА ПДВ:</b>					<b>582,233.82</b>

**- Повершина Трг Мије Станимировића**

Ред.бр	Опис активности	Јед. мере	Количина	Јед. цена	ИЗНОС
2.	Садња садница лишћара (маш.ископ јама дим.0.80 м x 0.80 м,садња садница са заменом постојеће земље, постављање коља 1ком/сад., везивање гуртне 1 м /садници и прво поливање) Обрач. се по ком. засађене саднице	ком	11	3,392.04	37,312.44
2.1	Садња садница четинара (маш. ископ јама дим. 0.80 м x 0.80 м, садња садница са заменом земље, анкеровање са 3 кочића и прво пол.) Обрач. се по ком. засађене саднице	ком	3	3,392.04	10,176.12
2.2	Садња декоративног шибља (ископ јама 0,50 x 0,50, садња украсног шибља са заменом постојеће земље и прво поливање) Обрач. се по ком. засађене саднице	ком	25	713.31	17,832.75
2.3	Садња декоративног шибља (ископ јама 0,40 x 0,40, замена постојеће земље, садња садница шибља и прво поливање) Обрач. се по комаду засађене саднице	ком	101	420.08	42,428.08
2.4	Садња ружа (ископ јама 0,30 x 0,30, замена 1/3 постојеће земље, садња садница ружа и прво поливање) Обрач. се по комаду засађене саднице	ком	30	139.44	4,183.20
3.	Рад цистерне на поливању	h	3.00	4541.33	13,623.99
4.	Саднице лишћара	ком	10	3000.00	30,000.00
4.1	Саднице четинара	ком	3	3000.00	9,000.00
4.2	Prunus serulata	ком	1	1900.00	1,900.00
4.3	Prunus laurocerassus	ком	5	600.00	3,000.00
4.4	Pyracantha	ком	15	350.00	5,250.00
4.5	Buddleia	ком	5	350.00	1,750.00
4.6	Dekorativno šiblje	ком	96	200.00	19,200.00

4.7	Маhониа	ком	5	350.00	1,750.00
4.8	Руже	ком	30	150.00	4,500.00
4.9	Коље	ком	14	375.00	5,250.00
4.10	Гуртна	м	14	50.00	700.00
5.	Ангажовање возила ТАМ на превозу потребног садног материјала. Обрачунава се по сату	h	6.00	2921.68	17,530.08
<b>УКУПНО СА ПДВ:</b>					<b>248,520.33</b>

**- Површине код Железничке станице**

Ред.бр	Опис активности	Јед. мере	Количина	Јед. цена	ИЗНОС
1.	Рад радника на рашчишћавању терена Обрачунава се по сату	h	32.00	556.99	17,823.68
1.1	Рад утоваривача ИЦБ на рашчи-шћавању и равњању терена Обрачунава се по сату	h	5.00	4370.41	21,852.05
2.	Садња садница лишћара (маш.ископ јама дим.0.80 м x 0.80 м,садња садница са заменом постојеће земље, постављање коља 1ком/сад., везивање гуртне 1 м /садници и прво поливање) Обрач. се по ком. засађене саднице	ком	12	3,392.04	40,704.48
2.1	Садња садница четинара (маш. ископ јама дим. 0.80 м x 0.80 м, садња садница са заменом земље, анкеровање са 3 кочића и прво пол.) Обрач. се по ком. засађене саднице	ком	6	3,392.04	20,352.24
2.2	Формирање ружичњака (фрезирање, фино планирање, садња ружа 4 ком/м <sup>2</sup> са заменом 1/3 земље у садној јами и прво поливање) Обрачунава се по метру квадратном формиране површине	м <sup>2</sup>	42	450.84	18,935.28
2.3	Формирање живе ограде од лигуструма (ископ шанца 0,40 x 0,40, садња садница лигуструма 10 ком/м, замена постојеће земље и прво поливање) Обрачунава се по метру дужном засађене ограде	м	30.00	945.15	28,354.50
2.4	Оснивање травњака (риљање, грубо планирање, фрезирање, фино планирање, бацање вештачког ђубрива,сетва семена траве,накопавање, ваљање и прво поливање) Обрачунава се по метру квадратном формираног травњака	м <sup>2</sup>	1,000	157.40	157,400.00
3.	Рад цистерне на поливању	h	52.50	4541.33	238,419.83
4.	Саднице четинара	ком	2	3000.00	6,000.00
4.1	Abies nordmanniana	ком	3	2300.00	6,900.00
4.2	Cedrus atlantica	ком	1	3700.00	3,700.00
4.3	Sofora japonika	ком	5	1100.00	5,500.00
4.4	Sorbus	ком	2	1100.00	2,200.00
4.5	Prunus pisardi	ком	5	1900.00	9,500.00
4.6	Руже	ком	168	150.00	25,200.00
4.7	Ligustrum	ком	300	20.00	6,000.00
4.8	Малч	џак	8	750.00	6,000.00

4.9	Семе траве	kg	25	500.00	12,500.00
4.10	Вештачко ђубриво	kg	25	60.00	1,500.00
4.11	Коље	ком	18	375.00	6,750.00
4.12	Гуртна	м	18	50.00	900.00
5.	Ангажовање возила ТАМ на превозу потребног садног материјала. Обрачунава се по сату	h	4.00	2921.68	11,686.72
<b>УКУПНО СА ПДВ:</b>					<b>713,761.65</b>

**- Улица Димитрија Туцовића**

Ред.бр	Опис активности	Јед. мере	Количина	Јед. цена	ИЗНОС
1.	Садња декоративног шибља (ископ јама 0,50 x 0,50, садња украсног шибља са заменом постојеће земље и прво поливање) Обрач. се по ком. засађене саднице	ком	50	713.31	35,665.50
2.	Рад цистерне на поливању	h	2.00	4541.33	9,082.66
3.	Juniperus horizontalis	ком	50	450.00	22,500.00
3.1	Коље	ком	0	375.00	0.00
3.2	Гуртна	м	0	50.00	0.00
<b>УКУПНО СА ПДВ:</b>					<b>73,972.98</b>

**- Површине у улицама Мокрањчева и Зетска**

Ред.бр	Опис активности	Јед. мере	Количина	Јед. цена	ИЗНОС
1.	Уклањање самониклог растиња употребом лејне косачице Обрачунава се по сату	h	121.00	950.53	115,014.13
1.1	Рад радника на сакупљању покошеног материјала Обрачунава се по сату	h	120.00	556.99	66,838.80
1.2	Рад трактора на третирању закоровљених површина Обрачунава се по сату	h	16.00	1351.91	21,630.56
2.	Садња садница лишћара (маш.ископ јама дим.0.80 м x 0.80 м,садња садница са заменом постојеће земље, постављање коља 1ком/сад., везивање гуртне 1 м /садници и прво поливање) Обрач. се по ком. засађене саднице	ком	8	3,392.04	27,136.32
2.1	Садња садница четинара (маш. ископ јама дим. 0.80 м x 0.80 м, садња садница са заменом земље, анкеровање са 3 кочића и прво пол.) Обрач. се по ком. засађене саднице	ком	5	3,392.04	16,960.20
2.2	Формирање живе ограде од укр.шибља (ископ шанца 0,40 x 0,40, садња украсног шибља 4ком/м, замена постојеће земље и прво поливање) Обр. се по м дужном засађене ограде	м	15.00	1432.16	21,482.40
3.	Рад цистерне на поливању	h	1.50	4541.33	6,812.00
4.	Cedrus	ком	5	3700.00	18,500.00
4.1	Tilia	ком	8	1900.00	15,200.00
4.2	Forzicia	ком	60	350.00	21,000.00
4.3	Гарлон	l	12	7800.00	93,600.00
4.4	Коље	ком	13	375.00	4,875.00
4.5	Гуртна	м	13	50.00	650.00

5.	Ангажовање возила ТАМ на превозу потребног садног материјала. Обрачунава се по сату	h	4.00	2921.68	11,686.72
<b>УКУПНО СА ПДВ:</b>					<b>486,077.24</b>

**- Површине у улицама Милана Ракића, Стара и Нова железничка колонија, Барска, Чарнојевића, Бранка Радичевића, Габровачки пут (преко пута ПМФ-а), насеље Ц.Звезда (код мобилијара)**

Ред.бр	Опис активности	Јед. мере	Количина	Јед. цена	ИЗНОС
1.	Уклањање материјала употребом леђне косачице Обрачунава се по сату	h	26.00	950.53	24,713.78
1.2	Рад радника на рашчишћавању и равњању терена и уклањању шута. Обрачунава се по сату	h	60.00	556.99	33,419.40
1.3	Уклањање материјала ангажовањем возила ТАМ Обрачунава се по сату	h	56.00	2921.68	163,614.08
2.	Садња садница лишћара (маш.ископ јама дим.0.80 м x 0.80 м,садња садница са заменом постојеће земље, постављање коља 1ком/сад., везивање гуртне 1 м /садници и прво поливање) Обрач. се по ком. засађене саднице	ком	7	3,392.04	23,744.28
2.1	Садња садница четинара (маш. ископ јама дим. 0.80 м x 0.80 м, садња садница са заменом земље, анкеровање са 3 кочића и прво пол.) Обрач. се по ком. засађене саднице	ком	9	3,392.04	30,528.36
2.2	Садња садница четинара или лишћара (ископ јама дим. 0,60 x 0,60, садња Садница са заменом постојеће земље и прво поливање) Обрач. се по ком. засађене саднице	ком	7	1,387.06	9,709.42
2.3	Садња декоративног шибља (ископ јама 0,40 x 0,40, замена постојеће земље, садња садница шибља и прво поливање) Обрач. се по комаду засађене саднице	ком	15	420.08	6,301.20
2.4	Формирање живе ограде од ук.шибља (ископ шанца 0,40 x 0,40, садња украсног шибља 4ком/м, замена постојеће земље и прво поливање) Обр. се по м дужном засађене ограде	м	30.00	1432.16	42,964.80
2.5	Оснивање травњака (риљање, грубо планирање, фрезирање, фино планирање, бацање вештачког ђубрива,сетва семена траве,накопавање, ваљање и прво поливање) Обр. се по м <sup>2</sup> формираног травњака	м <sup>2</sup>	1,500	157.40	236,100.00
3.	Рад цистерне на поливању	h	20.00	4541.33	90,826.60
4.	Саднице лишћара	ком	7	3000.00	21,000.00
4.1	Саднице четинара	ком	9	3000.00	27,000.00
4.2	Саднице нижих лишћара или четинара	ком	7	1900.00	13,300.00
4.3	Декоративно шибље	ком	120	350.00	42,000.00
4.4	Декоративно шибље	ком	15	200.00	3,000.00
4.5	Семе траве	kg	60.00	500.00	30,000.00
4.6	Вештачко ђубриво	kg	60.00	60.00	3,600.00
4.7	Коље	ком	16	375.00	6,000.00
4.8	Гуртна	м	16	50.00	800.00

5.	Ангажовање возила ТАМ на превозу потребног садног материјала. Обрачунава се по сату	h	6.00	2921.68	17,530.08
<b>УКУПНО СА ПДВ:</b>					<b>909,447.20</b>

**-Подизна платформа на територији ГО Палилула**

Ред.бр	Опис активности	Јед. мере	Количина	Јед. цена	ИЗНОС
1.	Рад подизне платформе са пратећомекипом на орезивању и сечи стабала. Обрачунава се по сату	h	72.50	5168.47	374,714.08
1.2	Орезивање стабала-уклањање сувих и оштећених грана употребом прунера. Обрачунава се по сату	h	10.00	969.74	9,697.40
1.3	Уклањање посеченог материјала ангажовањем возила ТАМ Обрачунава се по сату	h	165.00	2921.68	482,077.20
<b>УКУПНО СА ПДВ:</b>					<b>953,137.54</b>
<b>УКУПНО ГО „ПАЛИЛУЛА“</b>					<b>5,082,776.85</b>

**ГО „ЦРВЕНИ КРСТ“****- Повершина у Хумској улици**

Ред.бр	Опис активности	Јед. мере	Количина	Јед. цена	ИЗНОС
1.	Рад багера утоваривача – УЛТ-а на утовару шута Обрачунава се по сату	h	30.00	4473.78	134,213.40
1.2	Уклањање сакупљеног шута ангажовањем возила ФАП Обрачунава се по сату	h	60.00	3869.61	232,176.60
1.3	Кошење и грабуљање травнате површине Обрачунава се по сату	м <sup>2</sup>	1,350.00	6.15	8,302.50
2.	Садња садница четинара (маш. ископ јама дим. 0.80 м x 0.80 м, садња садница са заменом земље, анкеровање са 3 кочића и прво пол.) Обрач. се по ком. засађене саднице	ком	7	3,392.04	23,744.28
2.1	Садња декоративног шибља (ископ јама 0,50 x 0,50, садња украсног шибља са заменом постојеће земље и прво поливање) Обрач. се по ком. засађене саднице	ком	56	713.31	39,945.36
3.	Рад цистерне на поливању	h	2.00	4541.33	9,082.66
4.	Саднице четинара	ком	7	3000.00	21,000.00
4.1	Декоративно шибље	ком	56	350.00	19,600.00
4.2	Коље	ком	7	375.00	2,625.00
4.3	Гуртна	м	7	50.00	350.00
5.	Ангажовање возила ТАМ на превозу потребног садног материјала. Обрачунава се по сату	h	4.00	2921.68	11,686.72
<b>УКУПНО СА ПДВ:</b>					<b>553,296.67</b>

**- Повершина у улици Инжињера Бирваше**

Ред.бр	Опис активности	Јед. мере	Количина	Јед. цена	ИЗНОС
1.	Кошење и грабуљ. травнате површине Обрачунава се по сату	м <sup>2</sup>	1,745.00	6.15	10,731.75
1.2	Уклањање самониклог растиња употребом лејне косачице. Обрачунава се по сату	h	5.00	950.53	4,752.65
1.3	Уклањање покошеног материјала ангажовањем возила ТАМ. Обрачунава се по сату	h	2.00	2921.68	5,843.36

2.	Садња садница лишћара (маш. Ископ јама дим. 1 м x 1 м, садња садница са заменом постојеће земље и постављањем коља 2ком/сад,везивање гуртне 2 м /садници и прво поливање) Обрач. се по комаду засађене саднице	ком	37	5,383.72	199,197.64
2.1	Садња садница лишћара (маш.ископ јама дим.0.80 м x 0.80 м,садња садница са заменом постојеће земље, постављање коља 1ком/сад., везивање гуртне 1 м /садници и прво поливање) Обрач. се по ком. засађене саднице	ком	5	3,392.04	16,960.20
2.2	Формирање живе ограде од украсног шибља (ископ шанца 0,40 x 0,40, садња украсног шибља 4ком/м, замена постојеће земље и прво поливање) Обрачунава се по м' засађене ограде	м'	21	1432.16	30,075.36
3.	Рад цистерне на поливању	h	4.00	4541.33	18,165.32
4.	Саднице лишћара	ком	37	5000.00	185,000.00
4.1	Саднице лишћара	ком	5	3000.00	15,000.00
4.2	Декоративно шибље	ком	84	350.00	29,400.00
4.3	Коље	ком	79	375.00	29,625.00
4.4	Гуртна	м	79	50.00	3,950.00
5.	Ангажовање возила ТАМ на превозу потребног садног материјала. Обрачунава се по сату	h	6.00	2921.68	17,530.08
<b>УКУПНО СА ПДВ:</b>					<b>626,212.00</b>

**- Површина у Насељу Ратко Јовић – улица Хумска (испод аутопута)**

Ред.бр	Опис активности	Јед. мере	Количина	Јед. цена	ИЗНОС
1.	Кошење и грабуљ.травнате површине Обрачунава се по сату	м <sup>2</sup>	1,200.00	6.15	7,380.00
1.2	Уклањање самониклог растиња употребом леђне косачице Обрачунава се по сату	h	21.00	950.53	19,961.13
1.3	Рад радника на сакупљању покошеног материјала Обрачунава се по сату	h	24.00	556.99	13,367.76
1.4	Рад багера утоваривача – УЛТ-а на утовару шута Обрачунава се по сату	h	1.00	4473.78	4,473.78
1.5	Уклањање сакупљеног шута ангажовањем возила ФАП Обрачунава се по сату	h	2.00	3869.61	7,739.22
2.	Садња садница четинара (маш. ископ јама дим. 0.80 м x 0.80 м, садња садница са заменом земље, анкеровање са 3 кочића и прво пол.) Обрач. се по ком. засађене саднице	ком	7	3,392.04	23,744.28
2.1	Садња декоративног шибља (ископ јама 0,50 x 0,50, садња украсног шибља са заменом постојеће земље и прво поливање) Обрач. се по ком. засађене саднице	ком	96	713.31	68,477.76
3.	Рад цистерне на поливању	h	3.00	4541.33	13,623.99
4.	Саднице четинара	ком	7	3000.00	21,000.00
4.1	Декоративно шибље	ком	96	350.00	33,600.00
4.2	Коље	ком	7	375.00	2,625.00
4.3	Гуртна	м	7	50.00	350.00

5.	Ангажовање возила ТАМ на превозу потребног садног материјала. Обрачунава се по сату	h	4.00	2921.68	11,686.72
<b>УКУПНО СА ПДВ:</b>					<b>251,130.10</b>

**- Повершина у улици Ваздухопловаца**

Ред.бр	Опис активности	Јед. мере	Количина	Јед. цена	ИЗНОС
1.	Кошење и граб.травнате површине Обрачунава се по сату	м <sup>2</sup>	3,100	6.15	19,065.00
1.2	Довоз плодне хумусне земље са разастирањем Обрачунава се по м <sup>3</sup>	м <sup>3</sup>	10.00	1552.61	15,526.10
2.	Садња садница лишћара (маш.ископјама дим.0.80 м x 0.80 м, садња садница са заменом постојеће земље,постављање коља 1ком/сад., везивање гуртне 1 м /садници и прво поливање) Обрач. се по ком. засађене саднице	ком	3	3,392.04	10,176.12
2.1	Садња садница четинара (маш. ископ јама дим. 0.80 м x 0.80 м, садња садница са заменом земље, анкеровање са 3 кочића и прво пол.) Обрач. се по ком. засађене саднице	ком	5	3,392.04	16,960.20
2.2	Формирање живе ограде од украсног шибља (ископ шанца 0,40 x 0,40, садња украсног шибља 4ком/м, замена постојеће земље и прво поливање) Обрачунава се по м' засађене ограде	м	185.50	1432.16	265,665.68
3.	Рад цистерне на поливању	h	6.00	4541.33	27,247.98
4.	Саднице лишћара	ком	3	3000.00	9,000.00
4.1	Саднице четинара	ком	5	3000.00	15,000.00
4.2	Декоративно шибље	ком	742	350.00	259,700.00
4.3	Коље	ком	8	375.00	3,000.00
4.4	Гуртна	м	8	50.00	400.00
5.	Ангажовање возила ТАМ на превозу потребног садног материјала. Обрачунава се по сату	h	14.00	2921.68	40,903.52
<b>УКУПНО СА ПДВ:</b>					<b>751,249.06</b>

**- Повершина у улици Ивана Милутиновића**

Ред.бр	Опис активности	Јед. мере	Количина	Јед. цена	ИЗНОС
1.	Рад утоваривача ИЦБ на равњању терена Обрачунава се по сату	h	6.00	4370.41	26,222.46
1.2	Уклањање шута ангажовањем воз. ТАМ Обрачунава се по сату	h	7.00	2921.68	20,451.76
2.	Садња садница лишћара (маш. Ископ јама дим. 1м x 1 м, садња садница са заменом постојеће земље и постављањем коља 2ком/сад,везивање гуртне 2 м /садници и прво поливање) Обрач. се по комаду засађене саднице	ком	39	5,383.72	209,965.08
2.1	Садња садница лишћара (маш.ископ јама дим.0.80 м x 0.80 м,садња садница са заменом постојеће земље, постављање коља 1ком/сад., везивање гуртне 1 м /садници и прво поливање) Обрач. се по ком. засађене саднице	ком	5	3,392.04	16,960.20

2.2	Садња садница четинара (маш. ископ јама дим. 0.80 м x 0.80 м, садња садница са заменом земље, анкеровање са 3 кочића и прво пол.) Обрач. се по ком. засађене саднице	ком	5	3,392.04	16,960.20
2.3	Формирање живе ограде од украсног шибља (ископ шанца 0,40 x 0,40, садња украсног шибља 4ком/м, замена постојеће земље и прво поливање) Обрачунава се по метру дужном засађене ограде	м	98.00	1432.16	140,351.68
3.	Рад цистерне на поливању	h	7.50	4541.33	34,059.98
4.	Декоративно шибље	ком	392	350.00	137,200.00
4.1	Platanus	ком	7	2100.00	14,700.00
4.2	Fraxinus ornus	ком	32	2100.00	67,200.00
4.3	Tilia	ком	5	1900.00	9,500.00
4.4	Pinus	ком	5	2300.00	11,500.00
4.5	Коље	ком	88	375.00	33,000.00
4.6	Гуртна	м	88	50.00	4,400.00
5.	Ангажовање возила ТАМ на превозу потребног садног материјала. Обрачунава се по сату	h	18.00	2921.68	52,590.24
<b>УКУПНО СА ПДВ:</b>					<b>878,307.75</b>

**- Булевар Никола Тесла**

Ред.бр	Опис активности	Јед. мере	Количина	Јед. цена	ИЗНОС
1.	Садња садница лишћара (маш. Ископ јама дим. 1м x 1 м, садња садница са заменом постојеће земље и постављањем коља 2ком/сад, везивање гуртне 2 м /садници и прво поливање) Обрач. се по комаду засађене саднице	ком	110	5,383.72	592,209.20
2.	Рад цистерне на поливању	h	6.00	4541.33	27,247.98
3.	Саднице лишћара	ком	110	3800.00	418,000.00
3.1	Коље	ком	220	375.00	82,500.00
3.2	Гуртна	м	220	50.00	11,000.00
4.	Ангажовање возила ТАМ на превозу потребног садног материјала. Обрачунава се по сату	h	4.00	2921.68	11,686.72
<b>УКУПНО СА ПДВ:</b>					<b>1,266,258.29</b>

**- Подизна платформа на територији ГО ЦРВЕНИ КРСТ**

Ред.бр	Опис активности	Јед. мере	Количина	Јед. цена	ИЗНОС
1.	Рад подизне платформе са пратећом екипом на резивању и сечи стабала. Обрачунава се по сату	h	4.00	5168.47	20,673.88
1.2	Орезивање стабала-уклањање сувих и оштећених грана употребом прунера. Обрачунава се по сату	h	10.00	969.74	9,697.40
1.3	Уклањање посеченог материјала ангажовањем возила ТАМ Обрачунава се по сату	h	28.00	2921.68	81,807.04
<b>УКУПНО СА ПДВ:</b>					<b>123,396.15</b>
<b>УКУПНО ГО „ЦРВЕНИ КРСТ“</b>					<b>4,449,850.03</b>



## ГО „НИШКА БАЊА“

**- Шумске стазе и дрворед на путу за Јелашицу**

Ред.бр.	Опис активности	Јед. мере	Количина	Јед. цена	ИЗНОС
1.	Садња садница лишћара (маш. Ископ јама дим. 1м x 1 м, садња садница са заменом постојеће земље и постављањем коља 2ком/сад., везивање гуртне 2 м /садници и прво поливање) Обрач. се по комаду засађене саднице	ком	50	5,383.72	269,186.00
1.2	Садња садница лишћара (маш. ископ јама дим. 0.80 м x 0.80 м, садња садница са заменом постојеће земље, постављање коља 1ком/сад., везивање гуртне 1 м /садници и прво поливање) Обрач. се по ком. засађене саднице	ком	3	3,392.04	10,176.12
1.3	Садња декоративног шибља (ископ јама 0,50 x 0,50, садња украсног шибља са заменом постојеће земље и прво поливање) Обрач. се по ком. засађене саднице	ком	130	713.31	92,730.30
1.4	Садња декоративног шибља (ископ јама 0,40 x 0,40, замена постојеће земље, садња садница шибља и прво поливање) Обрач. се по комаду засађене саднице	ком	40	420.08	16,803.20
2.	Рад цистерне на поливању	h	6.00	4541.33	27,247.98
3.	Саднице лишћара	ком	53	3000.00	159,000.00
3.1	Декоративно шибље	ком	100	350.00	35,000.00
3.2	Prunus laurocerassus	ком	30	600.00	18,000.00
3.3	Cotoneaster dammeri	ком	40	200.00	8,000.00
3.4	Коље	ком	103	375.00	38,625.00
3.5	Гуртна	м	103	50.00	5,150.00
4.	Ангажовање возила ТАМ на превозу потребног садног материјала. Обрачунава се по сату	h	4.00	2921.68	11,686.72
<b>УКУПНО СА ПДВ:</b>					<b>765,143.35</b>

**IV Заштита зеленила јавних површина на територији града Ниша постављањем бетонских стубића**

Поједине зелене површине изложене су сталном утицају несавесних грађана, те је због тога потребно поставити металне стубиће како би се спречило паркрање преко зелене површине. Постављање металних стубића планирано је у улицама Војводе Мишић, Радоје Дакић, Козарачка и Бранка Радичевића.

Ред.бр.	Опис активности	Јед. мере	Количина	Јед. цена	ИЗНОС
1	Постављање металних стубића са вредношћу потребног материјала	ком	300	1.088,00	326.400,00
<b>УКУПНО СА ПДВ:</b>					<b>359.040,00</b>

ПРОГРАМ ОЧУВАЊА И УНАПРЕЂЕЊА ЗЕЛЕНИЛА У ФАНКЦИЈИ ЗАШТИТЕ ЖИВОТНЕ СРЕДИНЕ НА ЈАВНИМ ПОВРШИНАМА НА ТЕРИТОРИЈИ ГРАДА НИША					ИЗНОС са ПДВ
1 (I)	“Очување и унапређење зеленила јавних површина негом засађеног материјала у предходном периоду (Програми озелењавања од 2017 до 2019.)”				6.602.663,35

2 (II)	“Очување и унапређење зеленила јавних површина стамбених блокова уклањањем самониклог растиња Парк- шумице Бубањ уз улице: Бубањски хероји и Војводе Путника”	1.289.986,50
3 (III)	“Очување и унапређење зеленила јавних површина и стамбених блокова садњом дендро-материјала на територији града Ниша у свим градским општинама.” - Медијана -3.563.103,81 - Пантелеј - 1.526.629,64 -Палилула - 5.082.776,85 -Црвени Крст - 4.449.850,03 -Нишка бања - 765.143,35	15.387.503,68
4 (IV)	Заштита зеленила јавних површина на територији града Ниша постављањем бетонских стубића	359.040,00
<b>УКУПНО:</b>		<b>23.639.193,53</b>

#### ➤ ДИНАМИКА ИЗВОЂЕЊА РАДОВА

Реализација Програма очувања и унапређења зеленила у функцији заштите животне средине на јавним површинама на територији града Ниша предвиђена је у периоду од дана закључивања Уговора до 30. септембра 2020. године.

Динамика предвиђених радова биће одређена Оперативно – динамичким планом а у складу са Програмом.

#### ➤ АКТИВНОСТИ ЗА РЕАЛИЗАЦИЈУ ПРОГРАМА

Реализација Програма очувања и унапређења зеленила у функцији заштите животне средине на јавним површинама на територији града Ниша, обухвата 2 фазе:

I фаза – Доношење Програма очувања и унапређења зеленила у функцији заштите животне средине на јавним површинама на територији града Ниша, од стране Градског већа Града Ниша и

II фаза – Реализација Програма очувања и унапређења зеленила у функцији заштите животне средине на јавним површинама на територији града Ниша, , од стране ЈКП „Медиана“ Ниш.

#### ➤ ФИНАНСИРАЊЕ ПРОГРАМА

Средства за спровођење Програма обезбеђена су у буџету Града Ниша – Буџетском фонду за заштиту животне средине, у складу са Одлуком о буџету Града Ниша за 2019. годину („Службени лист Града Ниша“, бр.118/18, 63/19) и Програмом коришћења средстава буџетског фонда за заштиту животне средине Града Ниша за 2019. годину („Службени лист Града Ниша“, бр.9/19).

Програм објавити у „Службеном листу Града Ниша“.

Број: 1014-36/2019-03  
У Нишу, 23.10.2019. године

**ГРАДСКО ВЕЋЕ ГРАДА НИША**

ПРЕДСЕДАВАЈУЋИ  
ЗАМЕНИК ГРАДОНАЧЕЛНИКА  
Проф. др Милош Банђур, с.р.



**САДРЖАЈ:****Град Ниш**  
**Градоначелник**  
Синдикална организација Скупштине Града Ниша

1. Анекс I Колективног уговора код послодавца ..... 1

**Градско веће**

2. Решење о измени Решења о оснивању Савета за безбедност саобраћаја Града Ниша 2  
3. Програм о изменама и допунама Програма коришћења средстава за унапређење безбедности саобраћаја на територији Града Ниша за 2019. годину ..... 3  
4. Програм очувања и унапређења зеленила у функцији заштите животне средине на јавним површинама на територији Града Ниша ..... 4

**Израда:** Град Ниш – Служба за послове Скупштине Града, Улица Николе Пашића 24  
Одговорни уредник Ненад Николић; технички уредник Соња Марковић  
телефон 504-595 и 504-594 (Редакција и Служба претплате) E-mail sluzbenilist@gu.ni.rs  
Уплатни рачун **840-742341843-24** позив на број **97 87-521**

**Штампа:** Служба за заједничке послове, Николе Пашића 24 Ниш , телефон 504-922