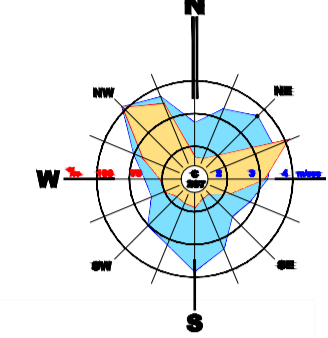




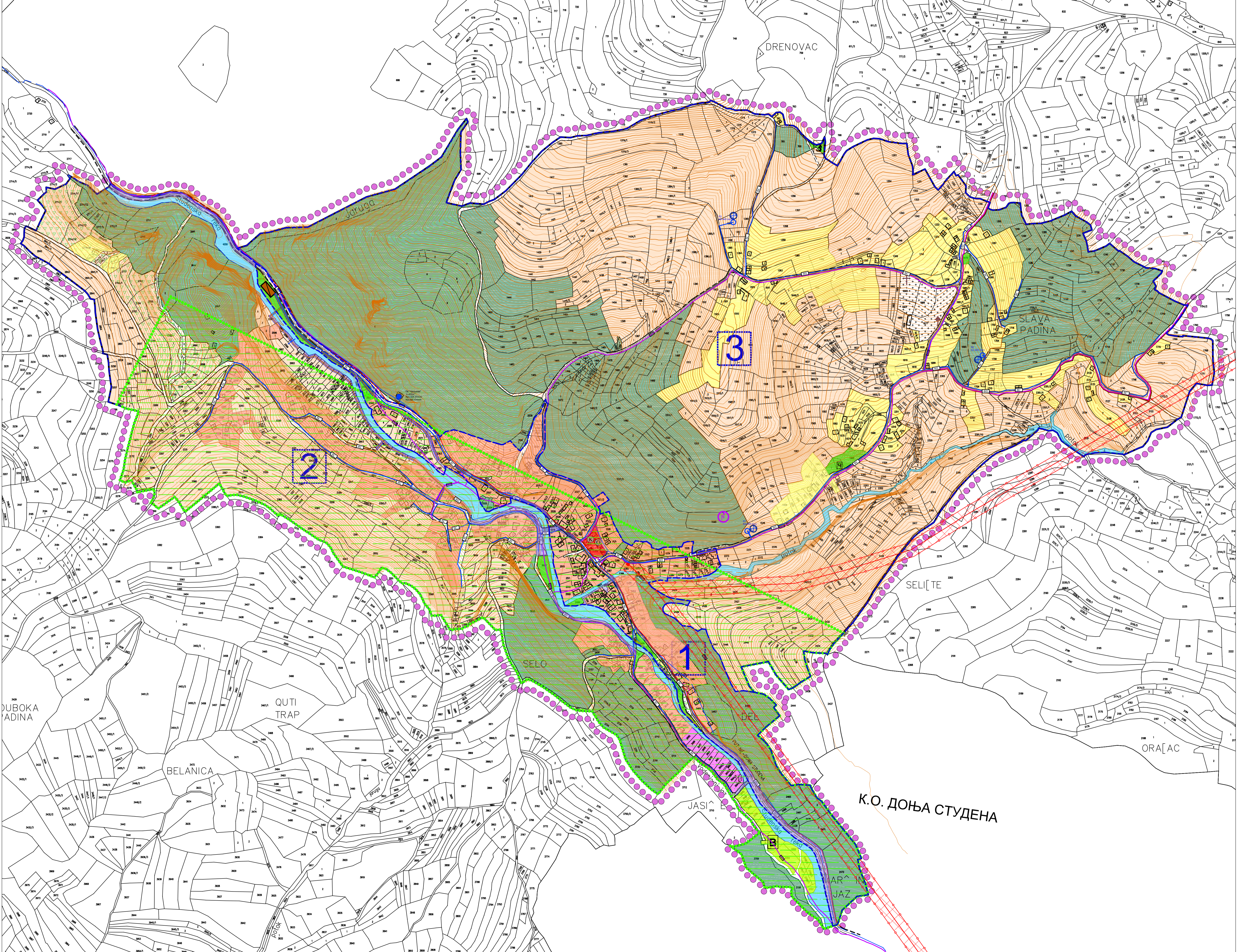
ПЛАН ДЕТАЉНЕ РЕГУЛАЦИЈЕ
НАСЕЉА ЧУКЉЕНИК, НА ПОДРУЧЈУ
ГРАДСКЕ ОПШТИНЕ НИШКА БАЊА

Р 1:2500



ЛЕГЕНДА:

- ГРАДИЛА СЕЊА**
 - ГРАДИЛА СЕЊА
 - КАТАСТРОФ СЕЊА
 - УРБАНИСТИЧКА СЕЊА
- РЕГУЛАЦИЈА**
 - РЕГУЛАЦИЈА
 - ОСОВНА САВРШАЊА
 - КОРДОБ
- ДЕТАЉНА НАМЕНА ПОВРШИНА**
 - ПОВРШИНЕ ЈАВНЕ НАМЕНЕ
 - УПРАВЉИВАЊЕ
 - ЈАВНА САБОРАЊА
 - РЕЗЕРВОАР КОЛЕКТОР
 - ОСНОВНО ОБРАЗОВАЊЕ
 - КУЛТУРА
 - УЧЕНИЧКО ЗАПОМЊАЊЕ
 - ПАРКОВСКО ЗЕЛЕЊИШТЕ
 - ИНДУСТРИЈА И ПОЛИГОН
 - КОМЕРЦИЈАЛНА ДЕЈАТЕЉНОСТ - ГРОБЉА
 - ВЕЃОВИ ОБЈЕКТИ
 - ЦРКВА СВЕТЕ ГЕЊЕ
 - ЈАВНА МЕДИЈА
 - ВОДЕЊА
 - ЗАПИС
- ПОВРШИНЕ ОСТАЛЕ НАМЕНЕ**
 - СТАВЉЕНА ЗОНА С1 - МЕДИЈИТИ СТОЈИШТАНЕ СТИЖИВАЊЕ СА ДЕТАЉНОСТИМА
 - СТАВЉЕНА ЗОНА С2 - СТАВЉЕНА У РИЗИКО ДЕЈАТЕЉНОСТИ
 - УПОСТИТЕЉСТВО И ТУРИЗМА
 - ОБЛАСТИ ЗА РЕЗЕРВНИ ГРИНОВИ "САВЕЊАНА КОРДОБ" - 3. СТЕПЕН ЗАШТИТЕ
 - ШИРА ЗОНА САНИТАРНЕ ЗАШТИТЕ (ОБЛАСТИ СОНА III)
- ЗЕМЉИШТЕ ВАН ГРАЂЕВИНСКОГ РЕЊОНА**
 - ПОДЛОЖНОСТИ ЗЕМЉИШТЕ
 - ИРИСКО ЗЕМЉИШТЕ
 - САБОРАЊА СЕЊА И ВОДНО ЗЕМЉИШТЕ
 - ВОДОТОН
- ЕЛЕКТРОЕНЕРГЕТСКА МРЕЖА:**
 - ТРАСА ЕЛЕКТРОЕНЕРГЕТСКОГ ВОДА 10 kV ПОСТОЈЕЊА НАДЕМНИ
 - ТРАСА ЕЛЕКТРОЕНЕРГЕТСКОГ ВОДА 10 kV ПЛАНИРАНА ПОДЕМНИ
 - ЗАШТИТНИ ПОЈАС ЕЛЕКТРОЕНЕРГЕТСКОГ ВОДА
 - ТРАНСФОРМАЦИЈА ТС 10/0.4 kV ПОСТОЈЕЊА
- ТЕЛЕКОМУНИКАЦИЈОНА МРЕЖА:**
 - ТК ВОД ПОСТОЈЕЊА НАДЕМНИ
 - ТК ВОД ПОСТОЈЕЊА ПОДЕМНИ
 - ТК ВОД ПЛАНИРАНА ПОДЕМНИ
 - ПЛАНИРАНА БАЊА СТАЦИЈА
- ВОДОНАБДЕВАЊЕ**
 - СЕКУНДАРНИ ВОДОВОД - ПОСТОЈЕЊИ
 - СЕКУНДАРНИ ВОДОВОД - ПЛАНИРАНА
 - ПРИМАРИНИ ВОДОВОД - ПОСТОЈЕЊИ
 - ПРИМАРИНИ ВОДОВОД - ПЛАНИРАНА
 - РЕЗЕРВОАР ЗА ВОДУ - ПОСТОЈЕЊИ
 - ЦРПНА СТАЦИЈА - ПЛАНИРАНА
 - РЕЗЕРВОАР ЗА ВОДУ - ПЛАНИРАНА
 - ШИРА ЗОНА САНИТАРНЕ ЗАШТИТЕ ИЗВОРИШТА (ЗОНА III)
- КАНАЛИСАЊЕ**
 - ПРИМАРИНИ КОЛЕКТОР ЗА УПОТРЕБЉЕНЕ ВОДЕ - ПЛАНИРАНА
 - СЕКУНДАРНИ КОЛЕКТОР ЗА УПОТРЕБЉЕНЕ ВОДЕ - ПЛАНИРАНА
 - ПОСТРОЈЕЊЕ ЗА ПРЕЧИЊАВАЊЕ ОТПАДНИХ ВОДА (ПРОВОД) - ПЛАНИРАНО
 - ЗАШТИТНИ ПОЈАС ХИДРОТЕХНИЧКЕ ИНФРАСТРУКТУРЕ



ЕЛАБОРАТ ПЛАН ДЕТАЉНЕ РЕГУЛАЦИЈЕ НАСЕЉА ЧУКЉЕНИК, НА ПОДРУЧЈУ ГРАДСКЕ ОПШТИНЕ НИШКА БАЊА	Одговорни урбаниста: Зоран Живић, дипл инж. арх. Урбанисти: Милош Петровић, дипл инж. ел. Весна Стојковић, дипл инж. грађ.
КАРТА	
МРЕЖЕ И ОБЈЕКТИ ИНФРАСТРУКТУРЕ -синхрон плавн-	Размера: 1:2500 в.д. Директора, Милан Милошевић, част инж. саоб.

ЈП ЗАВОД ЗА УРБАНИЗАМ НИШ	Шифра 33 - ПДР- 20 2025. 6.0. Датум Лист
---------------------------------	---------------------------------------------------