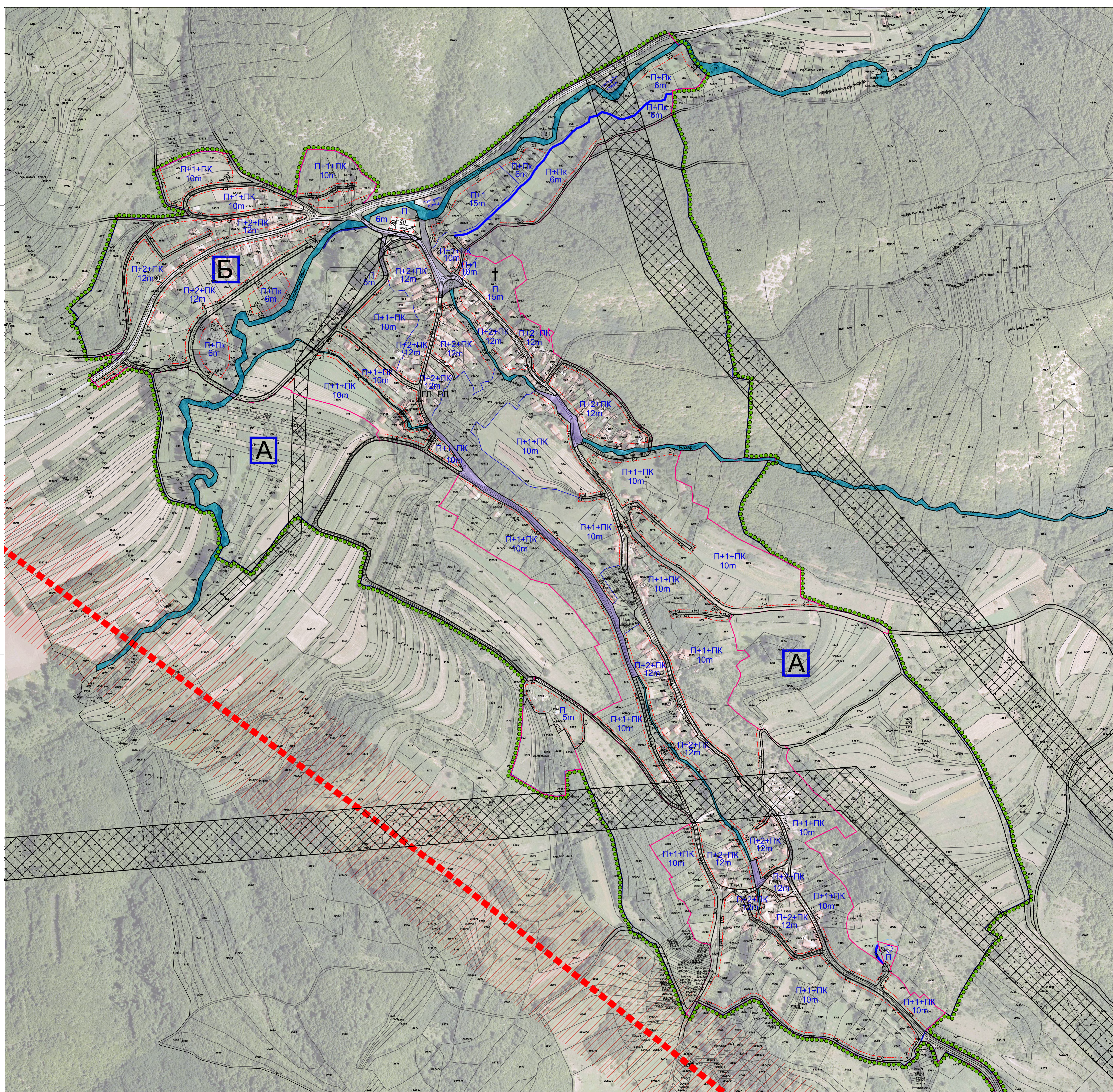
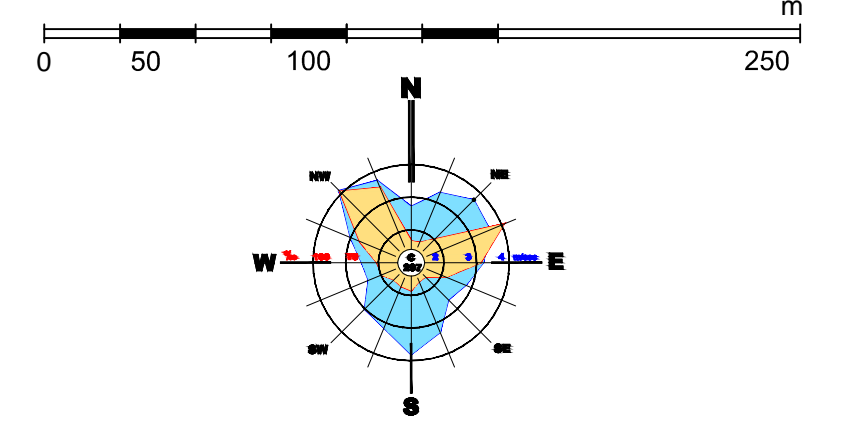




ПЛАН ГЕНЕРАЛНЕ РЕГУЛАЦИЈЕ НАСЕЉА ПАЉИНА, НА ПОДРУЧЈУ ГРАДСКЕ ОПШТИНЕ ЦРВЕНИ КРСТ

Р 1:2 500



ГРАНИЦЕ

- ГРАНИЦА ПЛАНА
 - ГРАНИЦА ПЛАНА ГЕНЕРАЛНЕ РЕГУЛАЦИЈЕ ПОДРУЧЈА ГО ЦРВЕНИ КРСТ 4 ФАЗА ЗАПАД
 - ГРАНИЦА КАТАСТАРСКЕ ОПШТИНЕ
 - КАТАСТАРСКО СТАЊЕ
 - ГРАНИЦА ГРАЂЕВИНСКОГ ПОДРУЧЈА
- ПРОСТОРНЕ ЦЕЛИНЕ:
- ПАЉИНА СЕЛО
 - ПАЉИНА ЗАПАД
 - ПУТ ПАЉИНА-РУЈНИК
 - РУЈНИК ЗАПАД

ИНФРАСТРУКТУРНИ КОРИДОРИ

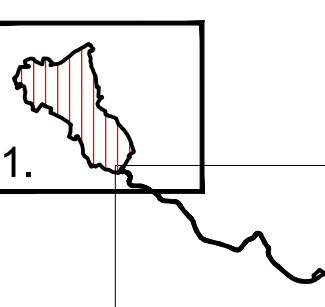
- РЕГУЛАЦИОНА ЛИНИЈА
- ОСОВИНА ЈАВНЕ САОБРАЋАЈНИЦЕ
- КОЛОВОЗ
- ДРЖАВНИ ПУТ IIА РЕДА БР.218
- ОПШТИНСКИ ПУТ Л-10.2
- ЈАВНА САОБРАЋАЈНИЦА
- ПЕШАЧКО-КОЛСКИ ПРИСТУП
- ВОДНО ЗЕМЉИШТЕ
- РЕКА
- КАНАЛ
- ЗАШТИТНА ЗОНА ДАЛЕКОВОДА
- ЗАШТИТНИ ПОЈАС ХИДРОТЕХНИЧКЕ ИНФРАСТРУКТУРЕ
- ЗОНА НЕПОСРЕДНЕ И УЖА ЗОНА САНИТАРНЕ ЗАШТИТЕ ПОСТОЈЕЋЕГ РЕЗЕРВОАРА ВОДОСНАБДЕВАЊА

УРБАНИСТИЧКА РЕГУЛАЦИЈА

- ГРАЂЕВИНСКА ЛИНИЈА
- ГРАЂЕВИНСКА ЛИНИЈА КОЈА СЕ ПОКЛАПА СА РЕГУЛАЦИОНОМ ЛИНИЈОМ
- П+1+ПК
- 10m
- МАКСИМАЛНА СПРАТНОСТ ОБЈЕКТА
- МАКСИМАЛНА ВИСИНА ОБЈЕКТА

ПОСТПЛАНСКИ ПЕРИОД

- АУТОПУТ Е- 771 ПЛАНИРАНИ
- ЗОНА АУТОПУТА Е - 771



ЕЛАБОРАТ	Руководилац израде плана: Маријана Јаћинчић, дипл.инж.арх.
ПЛАН ГЕНЕРАЛНЕ РЕГУЛАЦИЈЕ НАСЕЉА ПАЉИНА, НА ПОДРУЧЈУ ГРАДСКЕ ОПШТИНЕ ЦРВЕНИ КРСТ	
КАРТА	в.д. Директора, Милан Милошевић, маст.инж.саоб.
ГРАЂЕВИНСКЕ ЛИНИЈЕ И СПРАТНОСТ	Размера: 1:2500